

Exemplo de configuração para o Windows Vista

Antes de iniciar os passos de configuração verifique se:

- tem a placa *wireless* ligada (nos portáteis "Centrinos" tem de se ligar o botão);
- tem a ligação *wireless* activa;
- a placa *wireless* é compatível com a norma IEEE 802.11b ou IEEE 802.11g;
- tem o(s) driver(s) da placa correctamente instalados (software da placa);
- possui dados de autenticação válidos (login/password);
- tem "conta" no domínio da ESEV.

Passos de configuração

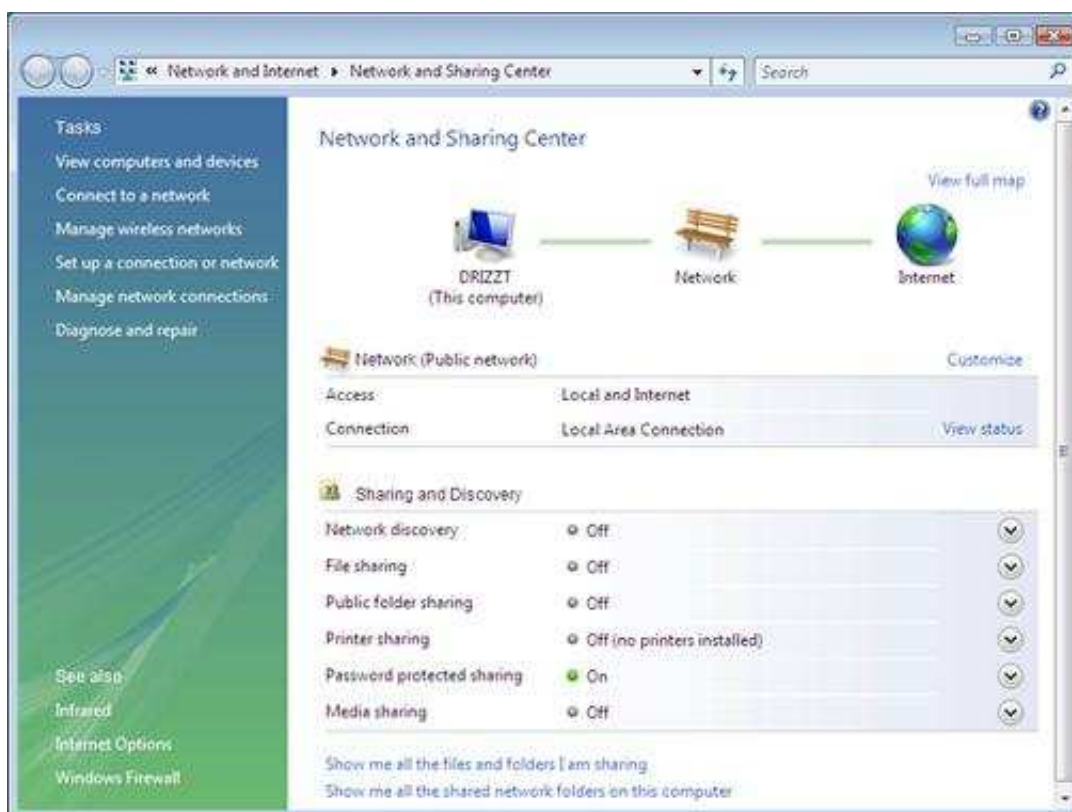
0 - Desactivar antivirus, firewalls e aplicativos de gestão wireless

Foi detectado que alguns antivirus (exº Panda), firewalls e aplicativos de gestão wireless prejudicam o processo de autenticação WPA TKIP/PEAP, pelo que aconselhamos a sua desactivação durante o processo de configuração da rede eduroam.

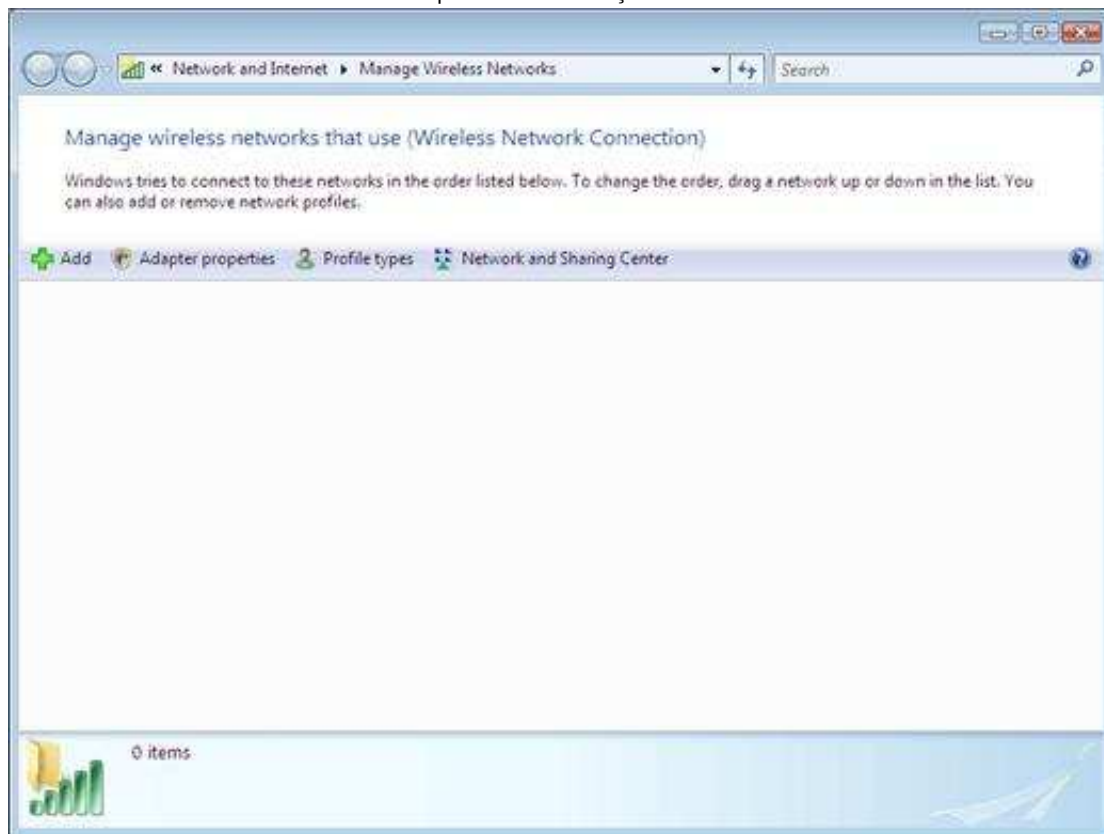
1 - Acesso rede eduroam

1.1 - Carregar com o botão direito do rato sobre o ícone **Network** que está no desktop e escolher **Properties**.

1.2 - Carregar em **Manage wireless networks**



1.3 - Carregar em **Add**



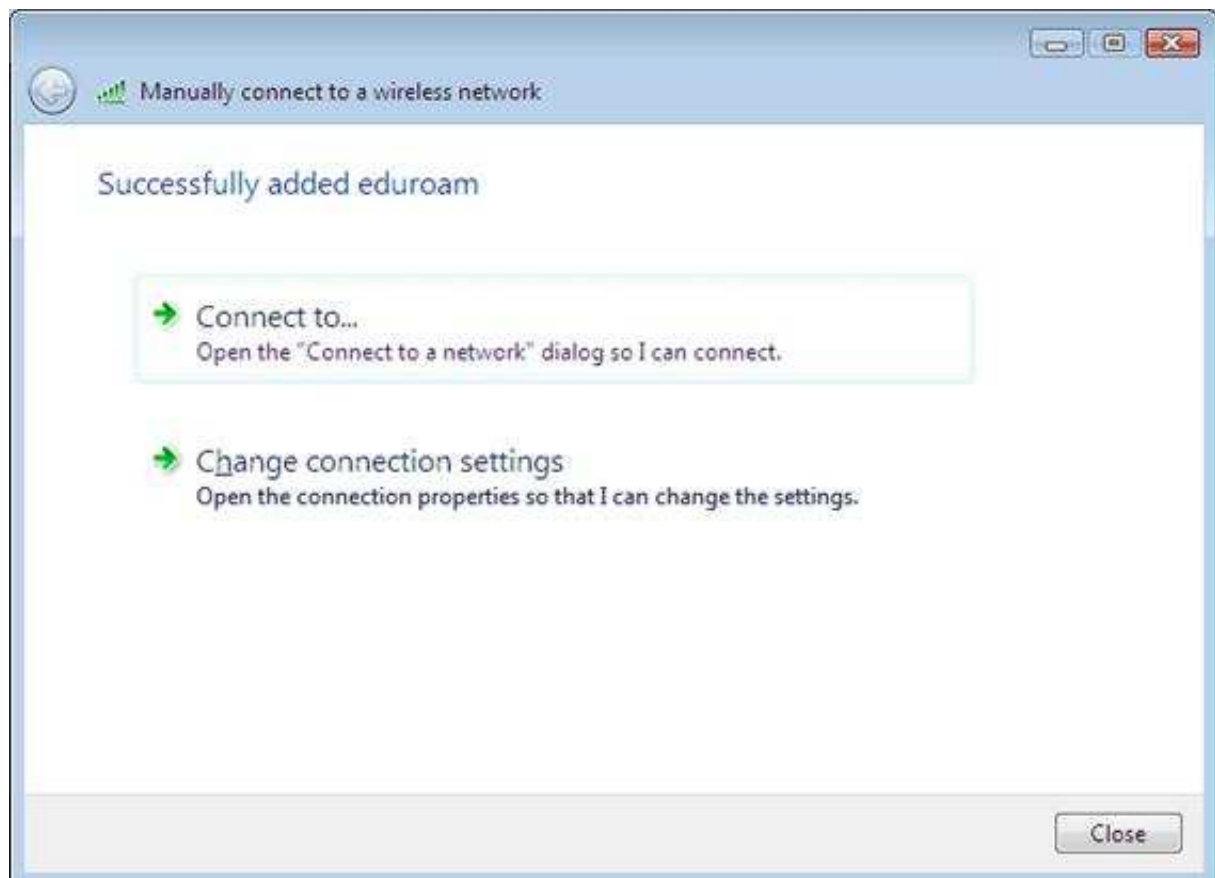
1.4 - Carregar em ***Manually create a network profile***



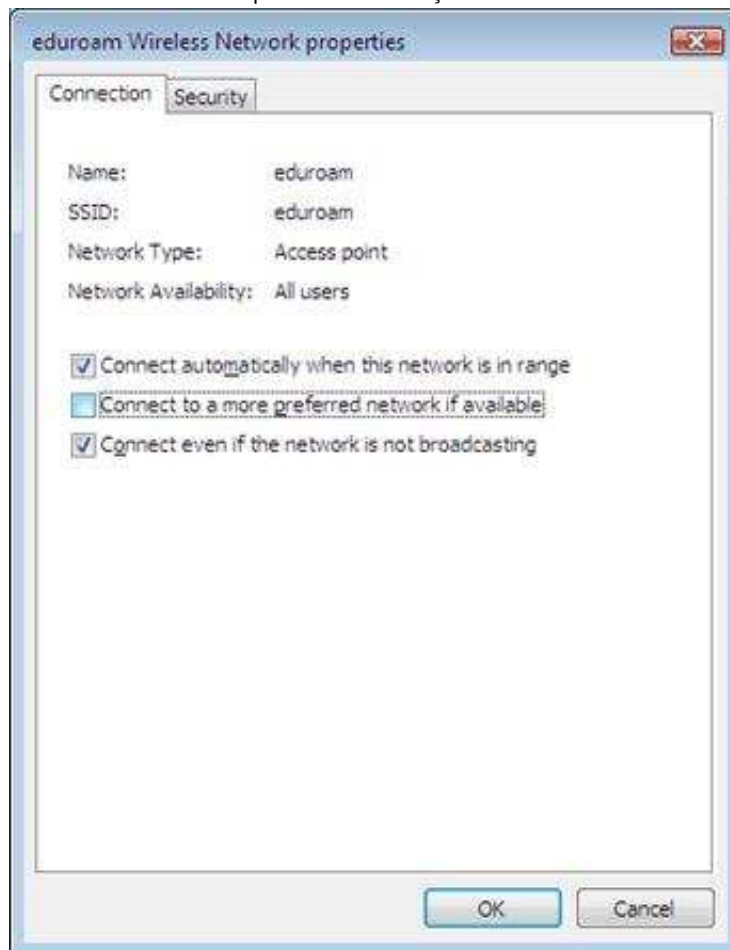
1.5 – Colocar configurações como demonstrado abaixo



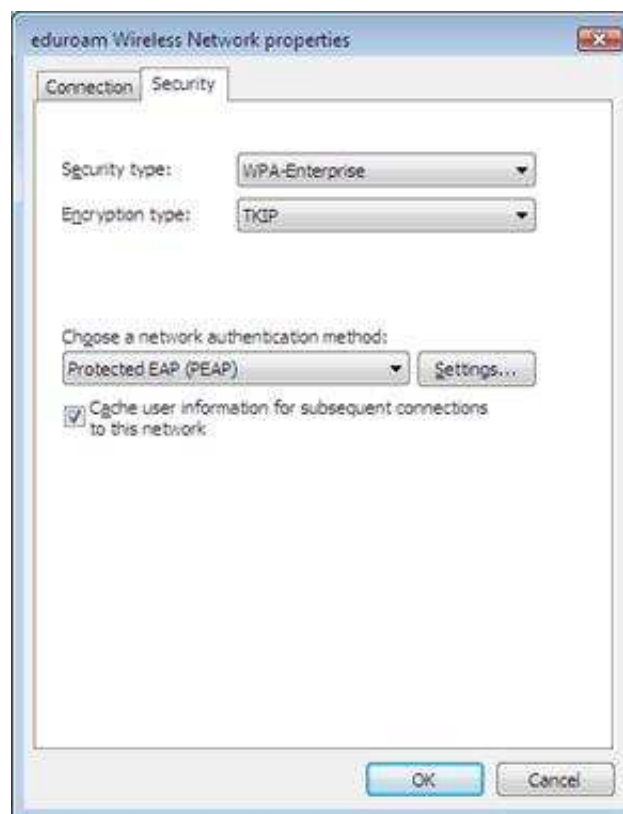
1.6 – Carregar em ***Change connection settings***



1.7 – Na Tab ***Connection*** colocar configurações como mostra a figura

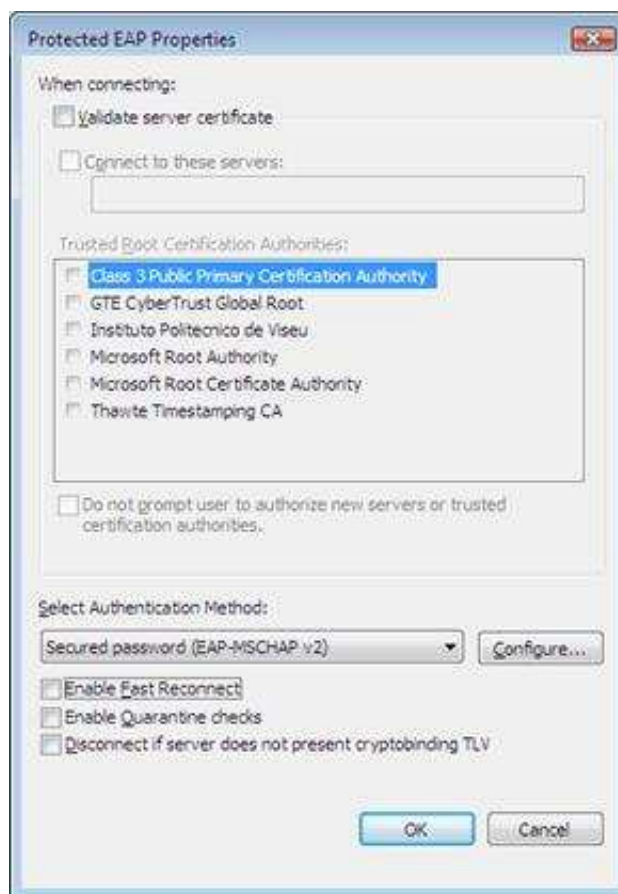


1.8 – Na Tab **Security** pôr configurações como mostra a figura e carregar no botão **Settings...**



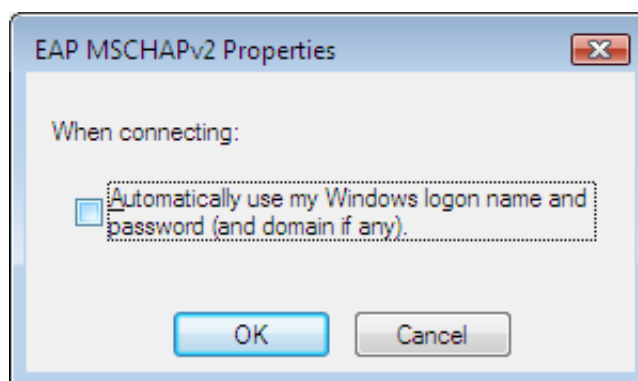
1.9 – Colocar configurações como mostra a figura abaixo e carregar no botão **Configure...**

1.9.1. Configuração sem certificado



1.9.2. Configuração com certificado (brevemente disponível)

1.10 – Colocar configurações como mostra a figura abaixo



3 - Activar antivirus e firewalls desactivados no passo 0

Caso não tenha conseguido efectuar a ligação reveja as suas configurações, verifique se detecta a rede **eduroam**.